

RCT CR-N

Betonoberflächenverzögerer



Zur Herstellung von Architektur-Waschbeton unterschiedlichster Auswaschtiefen

Produktbeschreibung

RCT CR-N ist ein gebrauchsfertiger, lösungsmittelhaltiger Betonoberflächenverzögerer zur Waschbetonherstellung im Negativ-Auswasch-Verfahren. Er ist für unterschiedliche Auswaschtiefen in verschiedenen Graden erhältlich (s. Tabelle).

Anwendungsgebiete

RCT CR-N eignet sich zur Herstellung gewaschener Betonoberflächen, wie z. B. Fassadenverkleidungen, Lärmschutzwände, Gartenbau-Elemente, Betonwaren usw. Insbesondere für Architekturbeton und komplizierte, oft unter schwierigen Bedingungen zu produzierenden Elementen ist es die ideale Lösung.

Anwendungsvorteile

RCT CR-N ist in dreizehn verschiedenen, durch Farben gut zu unterscheidende Typen, lieferbar (s. Tabelle). Das Produkt lässt sich leicht aufrühren und ist durch die nur einmalige Beschichtung der Schalung pro Anwendung besonders wirtschaftlich und sparsam. Zudem ist der Formreinigungsaufwand minimal: die Form wird nach dem vollständigen Trocknen der Rückstände einfach sauber abgekehrt.

Verarbeitungshinweise

RCT CR-N vor jeder Anwendung mit einem Quirl gut aufrühren.

Anwendung

RCT CR-N wird mit einer kurzflorigen Malerlackierrolle sparsam und gleichmäßig auf die Form aufgetragen. Nach vollständiger Durchtrocknung, bei 20°C ca. 90 Minuten (bei höheren Temperaturen entsprechend kürzer), kann der Beton eingebracht werden.

Die Betonrezeptur, der Produktions- und Zeitablauf, die Elementdicke und die davon abhängige Abbinde-temperatur

Verfügbare Typen:

CR-N	Farbe*	Zuschlagsgröße	Auswaschtiefen*
Nano	Beige	0-3 mm	ca. 0,1 mm
N/Mikro	Türkis	0-3 mm	ca. 0,2 mm
N/01	Blau	0-4/8 mm	ca. 0,5 mm
N/02	Braun	2-4/8 mm	ca. 1,0 mm
N/10	Grün	4-8/10 mm	ca. 1,5 mm
N/25	Gelb	4-8/10 mm	ca. 2,0 mm
N/50	Rot	6-9/12 mm	ca. 2,5 mm
N/80	Grau	8-11 mm	ca. 3,0 mm
N/100	Senf gelb	8-16 mm	ca. 3,5 mm
N/130	Weiß	12-16 mm	ca. 4,0 mm
N/200	Orange	16-22 mm	ca. 5,0 mm
N/300	Rot-Violett	16-22 mm	ca. 6,0 mm
N/400	Blau-Violett	18-25 mm	ca. 7,0 mm

*Farbe und Auswaschtiefe können von der Produktreihe CR-N abweichen.

Die Auswaschtiefen sind Richtwerte und abhängig von Zementklasse, W/Z-Wert, Zuschlagskörnung und Mehlanteil. Wir beraten Sie gerne bei der Ermittlung des geeigneten Typs.

Besondere Hinweise

Gebinde gut verschließen.

Verbrauch

ca. 80 - 200 g/m².

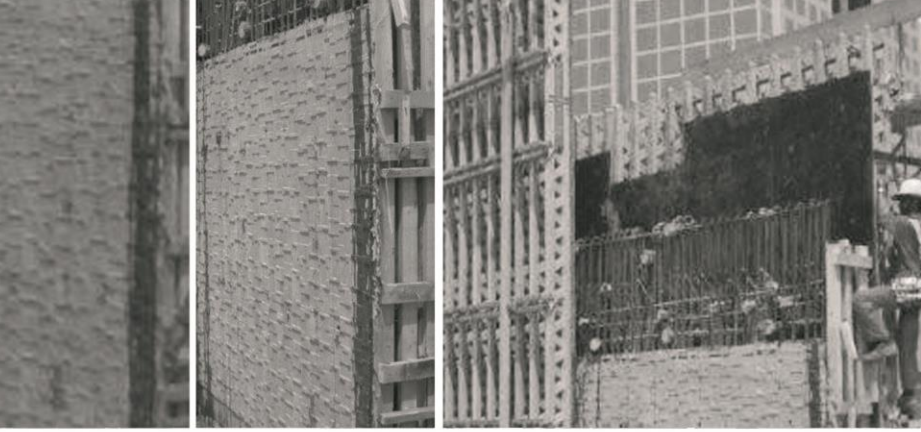
Bedingt durch die Rauigkeit des Untergrundes sind Abweichungen möglich.

Verpackung

20 kg Gebinde

Lagerung

Kühl in gut belüfteten, geeigneten Räumen lagern. Falls zu tiefer Kälte ausgesetzt, langsam zur Raumtemperatur erwärmen und vor Gebrauch aufrühren.



muss in praxisnahen Versuchen ermittelt werden. Entmischungen und zu hohe Abbindeggeschwindigkeiten müssen ausgeschlossen werden, um optimale Ergebnisse zu erzielen. Der Beton darf erst ca. 1 Stunde nach dem Verdichten erstarrten. Das Beheizen der Schalung erfolgt frühestens 2 Stunden nach dem Verdichten. Die optimale Rüttelzeit ist im Versuch zu ermitteln.

Sämtliche im Versuch ermittelten Daten sind auf die Produktion zu übertragen! Nicht vermeidbare Veränderungen der im Versuch ermittelten Parameter können in der Regel durch Verwendung anderer CR-Typen oder Änderung des Produktionsablaufes bzw. der Betonrezeptur ausgeglichen werden.

Bei Einsatz neuer, kunststoffvergüteter Schalungen ist der pH-Wert zu prüfen. Bei alkalischer Oberfläche empfehlen wir eine Neutralisation der Schalung vor dem ersten Auftrag von CR-N.

Auswaschen der Elemente

In der Regel nach 24 Stunden. Die Elemente sollten jedoch mindestens 8 Stunden in der Form bleiben. Für CR-N gilt: spätere Auswaschung, z. B. nach 48 oder 72 Stunden, ist nach entsprechenden Vorversuchen durchaus möglich, jedoch ist innerhalb einer zusammengehörenden Serie der Auswaschrhythmus einzuhalten. Um mögliche Schwankungen der Produktionsparameter auszugleichen und eine Reduzierung der Auswaschtiefe zu erreichen, können die Elemente bis zum Auswaschen ausnahmsweise zwischen 2 und 8 Stunden (Ermittlung der Zeit ebenfalls in einem Vorversuch) der Luft ausgesetzt werden. Die Auswaschung erfolgt am wirtschaftlichsten mittels Hochdruckreiniger. Trockenes Ausbürsten und anschließendes Abwaschen ist ebenso möglich.

Arbeitsgeräte

Die Reinigung der Arbeitsgeräte erfolgt mit CR Reiniger. Elektrische Geräte, welche in Verbindung mit CR-N genutzt werden (elektrischer Quirl, elektrisches Sprühgerät) sollten geschützt sein. Dichtungen aus Teflon sind empfehlenswert.

Haltbarkeit

In geschlossener Originalverpackung
12 Monate ab Herstellungsdatum.

Sicherheit

Siehe EG-Sicherheitsblatt.

Schutzhinweis

RCT CR-N enthält Lösungsmittel. Für die Durchlüftung des Arbeitsbereiches ist zu sorgen. Rauchen und offenes Feuer sind unbedingt zu vermeiden. Haut und Augen sind vor Materialspritzern zu schützen. Bitte beachten sie das Sicherheitsdatenblatt sowie die Hinweise auf dem Etikett.